

# ゆめカード会員様 特別企画

## ゆめカードご利用なら自動で押印

# 月間 レシートスタンプラリー



下記の(株)イズミ直営食品レジでご利用いただけます。

ゆめタウン(光の森・中津・夢彩都・八代・長府・遠賀・はません・あらお・別府・サンピアン・玉名・大江)・ゆめシティ・ゆめマート(柳川・筑後・福津・城山・清水・水前寺駅・武蔵ヶ丘・龍田・えづ・帯山・熊本新町・多良木・山鹿・鏡・三角・長嶺・九品寺・近見・島崎・宇土・新外・八代高田・東山鹿・牛深・人吉・松島・田崎・松橋・下関) ※上記の店舗以外でのご利用は出来ません。

毎月10日までに、ゆめカードご利用で食品レジでのお買い物をされたお客様が対象です。  
ゆめカードを必ずご提示ください。

## 参加方法

毎月10日までに、ゆめカードご利用で食品売場レジでのお会計1,000円(税抜)以上のお買い物をされたお客様が対象です。

※ゆめカードを必ずお持ちください。カードがない場合は無効とさせていただきます。  
※他社カードのご利用ではスタンプ対象外となります。

ゆめカード会員様のお買上げレシートに、スタンプラリーのマス目が印字されます。

※毎月10日までに当店でのお買物が無い場合は、スタンプラリーに参加できません。  
毎月11日以降、当店でお買物されましてもマス目は印字されませんのでご注意ください。  
※ギフト・予約カタログ商品・たばこと、商品券・郵便はがき・切手・印紙等の金券類・その他弊社指定商品など、押印の対象外商品がございます。ご了承ください。

毎月、月末まで食品売場レジでのお会計1,000円(税抜)ごとにスタンプ1個をお買上げレシートへ自動で押印。スタンプが30個貯まると、その場で500円値引券を自動発行いたします。

すべて  
自動で  
押印・発行

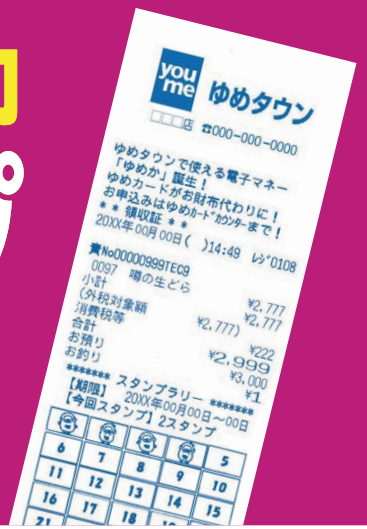


詳しくは売場係員までお気軽にどうぞ。

ゆめカードご利用なら自動で押印

月間

# レシートスタンプラリー



## 3月のカレンダー **熊本版**

●印の日付は **2倍!** 1回のお会計1,000円(税抜)毎に ●印の日付がスタンプ 2個押印!

日	月	火	水	木	金	土
3月 1 スタンプラリー開始	2	3	4	5	6	7
8	9	10	11	12	13	14
15	16	17	18	19	20	21
22	23	24	25	26	27	28
29	30	31	4月 1	2	3	4